

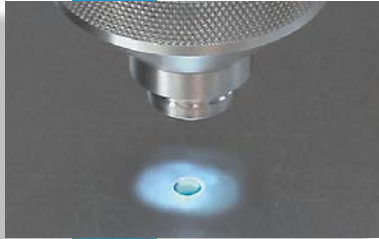


BRINELL SCOPES
HiLIGHT[™]

提供更为先进的布氏光学测量

先进的20x布氏光学显微镜
布氏压痕的最佳照明设计

先进而又便捷



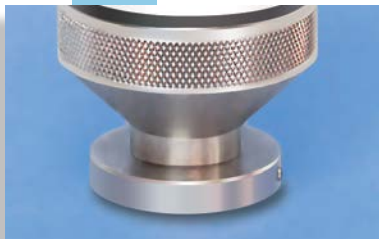
内置的LED为硬度压痕测量得到更高精度提供最佳的照明条件

全新的LED系统为压痕提供最佳的浅角度、稳定的照明
没有笨拙的手电筒设计。



简单、高效的开机控制

HiLight的开关操作是通过主机的扭转实现的。放大镜也可以通过动作传感器/定时器选项实现自动启动。放大镜在关机之前会持续两分钟，仅使用一个电池就能维持超过200小时的使用时间。



可拆卸 5/8" 直径的扫描镜头底座

可拆卸的测试安装支架基座可以在测试中进一步提高精度，在狭窄的位置中可以移去。



方便的存储选项

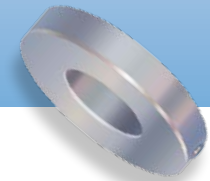
HiLight可以配支架和系绳以便在不使用时可以安全地放置。

一条全新的特有的LED照明范围标记线

Newage 测试仪器在HiLight布氏光学放大镜中使用独特的布氏范围构架方式。HiLight使用内置、高效的LED光源对布氏压痕进行照明。LED的安装位置非常理想，可以得到清晰一致的布氏压痕的边缘图片。

传统的布氏放大镜通过镜头上的一个开口由内部的手电筒光源照射布氏压痕。操作人员通常手动移动照明角度以得到压痕测试区域的图像因此在测量中引入了更多的偏差。HiLight布氏放大镜是全封闭的，所以除了内部的LED光源，没有外界光源对测试图像进行干扰。在20X放大镜的辅助下形成最佳表面照明条件，确保得到更为可靠的结果不论是布氏压痕还是热处理样品的硬化层总深度。

除了LED提供的优质照明条件，HiLight的镜头具备更好的耐久性和更高的效率在不更换电池的条件下，可以连续使用超过200个小时放大镜可直接固定在使用现场，以便自身垂直，为测试提供一个稳定的平台。或者可以移去平台，安装一个5/8"的小型扫描镜头底座。



订购

LED布氏照明放大镜

5620-05... HiLight 布氏放大镜

20x 焦距 · 7mm量程的十字准心内最小刻度0.05mm。

5620-01... HiLight 布氏放大镜

20x 焦距 · 0.1mm测试最小分辨率的千分尺。

尺寸..... 直径：2" (51 mm)；高度：6" (152 mm)

扫描镜头底座. 安装扩展镜头底座：1.5" (38 mm)未安装扩展镜头底座：5/8" (16 mm)

HiLight 布氏放大镜附件

5620-05A 自动开关电源控制

动作传感器定时控制。

5621..... 快速接头放大镜支架


带有安装孔和夹头的支架。

OS-106... 放大镜系绳

在测试面牢固地安装HiLight布氏放大镜。

联系我们得到产品销售信息。

HiLight属于AMETEK集团公司

 符合相关的欧洲标准并且带有CE标志

newage.info@ametek.com

了解我们的详细信息，请登录：hardnesstesters.com

Newage[®]
hardness testing

本文档的任何部分内容在未经NEWAGE公司书面许可的情况下，都不得以电子或纸质格式文件的形式进行转载。