



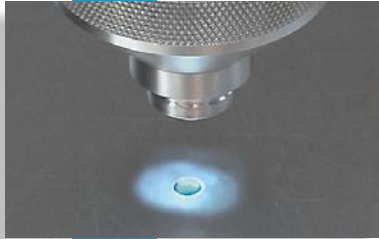
## BRINELL SCOPES **HiLIGHT**<sup>™</sup>

Ein neues Licht fällt  
auf genaue Brinell-Prüfverfahren

Verstärktes 20x LED Brinell Mikroskop

Entwickelt für die optimale Ausleuchtung von Brinell-Eindrücken

# Erweiterte Simplicity



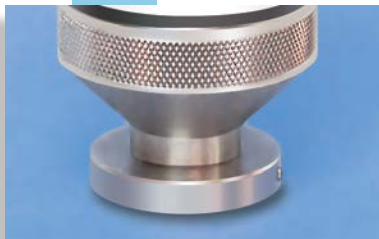
## Eingebaute LEDs für die bessere Ausleuchtung der Prüfeindrücke – und für eine höhere Genauigkeit

Das neue LED-System führt das Licht in einem flachen Winkel, um eine optimale, konsistente Ausleuchtung des Eindrucks zu erhalten. Keine umständliche Anbringung des Blitzlichts.



## Einfache und Effektive Power-on Controls

Das HiLight wird mit einer schnellen Drehung der Halterung an- und ausgeschaltet. Das Mikroskop kann ebenfalls mit einem optionalen Bewegungssensor/Zeitschaltuhr automatisch angeschaltet werden. Das Mikroskop schaltet sich nach zwei Minuten ab; eine Batterie reicht für mehr als 200 Stunden.



## Abnehmbare Basis für 5/8" Footprint

Die abnehmbare und einrastende Halterung kann für eine während der Prüfung verbesserte Stabilität verwendet werden. Für den Gebrauch an engen Stellen kann sie entfernt werden.



## Praktische Speicher-Optionen

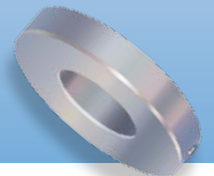
Für die Sicherheit und den Schutz des HiLight, wenn es nicht benutzt wird, gibt es einen Ständer und einen Haltegurt.

## Eine neue und innovative Linie von LED-beleuchteten Brinell Scopes

**Newage Testing Instruments** verfolgt mit dem neuen HiLight Brinell Scope einen neuen Ansatz der Brinell-Mikroskopkonstruktion. Die HiLight-Serie verwendet hocheffiziente eingebaute LEDs (lichtemittierende Dioden), um Brinell-Eindrücke auszuleuchten. Die LEDs sind ideal positioniert, um eine gleichmäßige und konsistente Definition des Bildes von dem Brinell-Eindruck zu vermitteln.

Um Eindrücke zu erhellen, verwenden traditionelle Brinell Anwendungen Blitzlicht welches durch eine Öffnung an der Seite des Anwendungsbereichs scheint. Oftmals bewegt der Bediener den Winkel hoch und runter bei der Beleuchtung um einen speziellen Eindruck auszuwählen, welches mehr Abwechslung in den Messvorgang bringt. The HiLight Brinell scopes are completely enclosed, so no ambient light reaches the test impression—the source of the light is the built-in LEDs. Eine optimierte Oberflächen Ausleuchtung mit einem scharfen 20-facher Vergrößerung hilft zuverlässigere Ergebnisse zu erreichen, egal ob die Messung Brinell Eindrücke oder andere Anwendungen wie bei der Tiefe bei Wärme behandelten Proben.

Zusätzlich zu den Vorteilen, die die Beleuchtung der LEDs anbietet, haben die HiLight Bereiche die Haltbarkeit und höhere Effizienz verbessert, und das mit bis zu 200 Stunden Dauerbetrieb ohne Batteriewechsel. Scope kann mit die Snap-on-Basis verwendet werden, so dass es von selber aufrecht steht und bietet somit eine stabile Plattform für die Durchführung der Messungen. Alternativ können die Basis für die Messung mit einem schmalen 5/8" Fußabdruck entfernt werden.



# Bestellung

## LED Illuminated Brinell Scopes

### 5620-05 ... HiLight Brinell Scope

20X power. 7 langem Skala mit 0,05 mm-Teilung auf dem Fadenkreuz.

### 5620-01 ... HiLight Brinell Scope

20X power. Integral Mikrometer für 0,01 mm Messung Auflösung.

Dimensions ... Durchmesser: 2" (51 mm); Höhe: 6" (152 mm)

Footprint ... Mit abnehmbarem Sockel: 1,5" (38 mm); ohne abnehmbarem Sockel: 5/8" (16 mm)

## HiLight Brinell Scope Zubehör

### 5620-05A Automatische On-Off Power Control

Bewegungssensor Zeitsteuerung.

### 5621 ... Klemmständer für Mikroskop

Cradle mit Befestigungslöchern und Clips.

### OS-106 ... Scope Tether

Für die sichere Anbringung des HiLight Brinell Scope über der Arbeitsoberfläche.

Wenden Sie sich an uns für weitere Komponenten, die zum Zeitpunkt des Verkaufs verfügbar sind.

HiLight ist ein eingetragenes Markenzeichen der AMETEK, Inc.

 Wenden Sie sich an uns für weitere Komponenten, die zum Zeitpunkt des Verkaufs verfügbar sind.